

---

# Sōtō Asian Art

## 禪藏

---



銀獨雄閻摩天大威德金剛單身立像, 西藏

估計年代: 15世紀

高度: 15.0cm

## Introduction

### 介紹

禪藏藝術, 致力收藏8-16世紀中國, 印度, 喜馬拉雅, 西藏, 及東南亞藝術品。

禪藏擁有超過三十年搜羅亞洲各地佛教藝術珍品經驗, 以獨特判斷, 高品味的選擇, 精挑細選。

收藏門類涵蓋銅鎏金, 青銅, 紅銅, 遠古石雕佛像, 中國瓷器, 景泰藍, 木雕, 紫砂壺, 越南沉香, 印度老山檀香。

佛像有兩相, “寂靜相”、 “忿怒相” 造形投入, 生動完美, 手工精細, 高質素精品, 彌足珍貴。

禪藏珍藏可供投資者, 收藏家, 藝術機構, 學者, 提供選擇。

—

## Sōtō Asian Art

### 禪藏

Team

團隊

**Li H.Kei**

F o u n d e r , 創 辦 人

李先生是一位收藏家。在亞洲藝術有30多年經驗。

—

**Sōtō Asian  
Art**

禪藏

**Jason Li, 李浩川**

D i r e c t o r , 主 任

李浩川先生負責管理整體營運·業務和關係發展。

李浩川先生畢業於阿斯頓大學和倫敦帝國學院, 獲得雙碩士學位。

Collection

珍藏

—

Sōtō Asian  
Art

禪藏



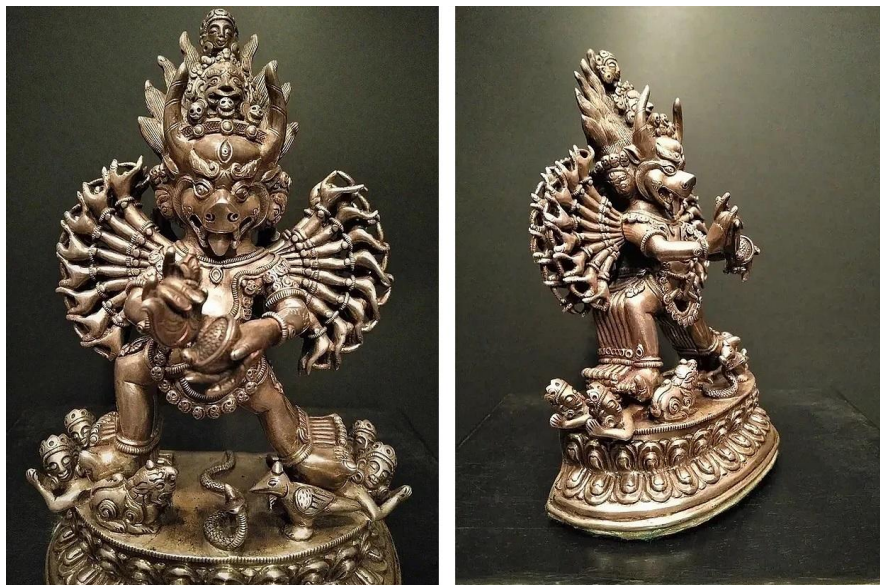
銀獨雄閻摩天大威德金剛單身立像, 西藏

估計年代: 15世紀

高度: 15.0cm

Silver Vajrabhairava - Solitary Hero, Tibet 15<sup>th</sup> Century

銀獨雄閻摩天大威德金剛單身立像, 西藏 15世紀



大威德怖畏金剛是正名稱，大威德金剛與威羅瓦金剛是別名稱。密教的教義，“有伏惡之勢”，謂之大威，“有護善之功”，謂之大德。大威德金剛是文殊菩薩的忿怒現相，格魯派三大本尊之一。

大威德金剛有雙尊和單尊兩種。最常見的雙尊大威德金剛，九頭三十四臂，十六足，兩主臂擁抱明妃羅浪雜娃。還有單尊護法神形象。

雙尊皆裸形體，喻意障不遮覆，遠離塵埃世界。明妃表示智慧，與金剛擁抱相交，喻意“悲智和合”，明妃手持月刀，喻意割斷一切有情。

「禪藏」藏品 - 銀獨雄閻摩天大威德金剛單身立像

金剛九頭表示九部經契，牛頭表示降伏閻王，最上為文殊菩薩寂靜相，其他各首表鎮伏諸魔。

雙角代表佛法真俗二諦。赤髮之鬘代表般若涅槃果位。三十四臂代表八正道，四精進。十六足及足下踏的各種人和禽獸代表八成就和八自在清淨等。

金剛呈忿怒相，並非指本尊如此恐怖而是以此喻意驅走欺騙、煩惱等修行中的障礙。

Contact

聯絡

## Soto Asian Art, 禪藏

私人預約觀看, 地點設在香港中環或銅鑼灣, 會客室以私隱保密、安全為原則.

預約查詢觀看, 請以電郵至 [info@sotoasianart.com](mailto:info@sotoasianart.com) , 或通過電話  
( +852 ) 93219101 或微信 [sotoasianart](#) 預約。

網站: [www.sotoasianart.com](http://www.sotoasianart.com)

電子郵件: [info@sotoasianart.com](mailto:info@sotoasianart.com)

電話: (+852) 93219101

WeChat, 微信: [sotoasianart](#)

Line: [sotoasianart](#)

Sōtō Asian  
Art

禪藏



微信, QR Code



所有圖像和內容 © 禪藏

文本版權 © 禪藏。禪藏撰寫文章、藝術品圖片、評錄, 均為禪藏版權所有. 未經禪藏授權,  
擅自以任何形式錄製、儲存、傳播、出版、印刷均屬違法, 違者須負上法律責任.