

區  
分  
石  
叟  
作  
品  
真  
偽

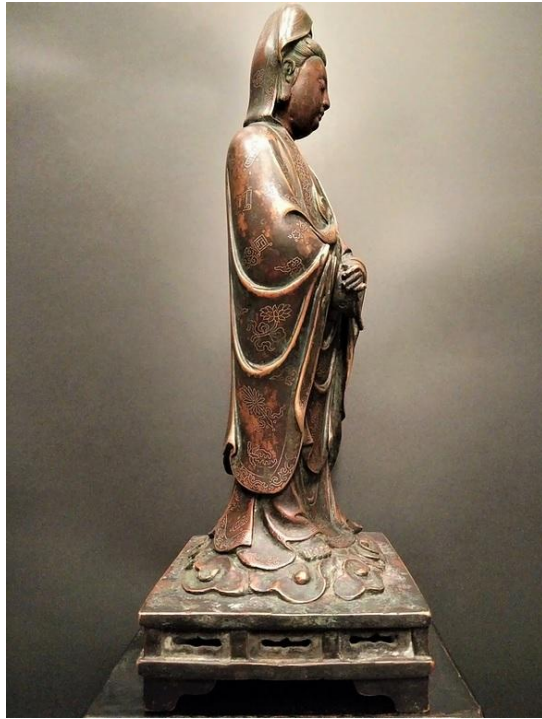


石叟銅嵌銀絲款觀音「故宮博物院」  
(Palace Museum Beijing)

石叟挑槽銀絲鑲嵌銅觀音，至今接近四百年，歲月留痕。觀音像表層產生氧化，出現一層厚厚的皮殼，積澱越厚，包漿越溫潤越亮麗。年代越遠，包漿越厚。收藏家認為包漿是財富，是古物年代的見証。偽品靠人為造舊、造假，但包漿不可能造假，所以偽品則乾澀暗啞。

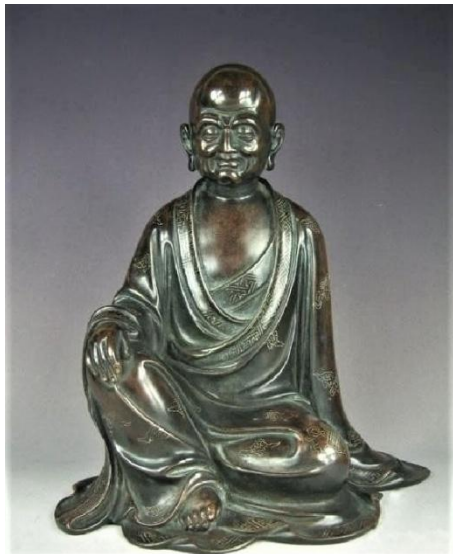


石叟銀絲鑲嵌銅觀世音菩薩立像「禪藏珍藏」



石叻挑槽銀絲鑲嵌銅  
觀音用暹羅風磨銅再  
經十二提煉，銅質純  
度極高，再加入鎳與  
其他貴金屬，觀音呈  
現出獨特的佛經紙色，  
其色偏紅，銅胎壁較  
厚，銅的比重較一般  
銅沉重。偽品銅質偏  
黃，胎壁較薄，手感  
較輕。

石叻銀絲鑲嵌銅觀世音菩薩立像「禪藏珍藏」



石叻紫銅掐銀絲羅漢坐像  
「大英博物館」(British Museum)



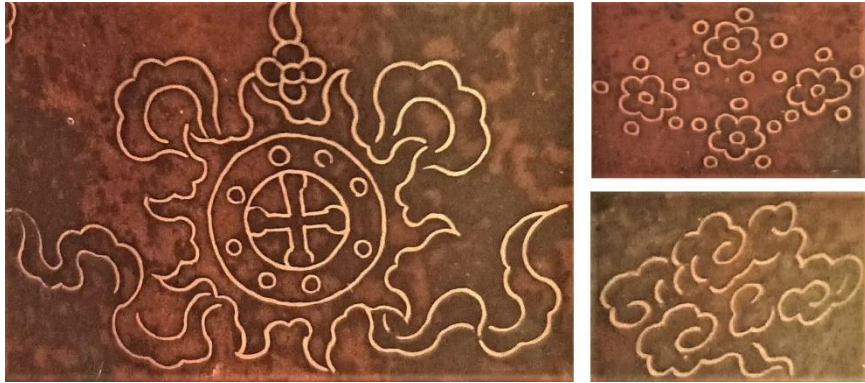
石叻紫銅掐銀絲羅漢坐像  
「大英博物館」  
(British Museum)

石叻先在觀音像銅體表面畫上雲紋，組成不同圖案，挑槽嵌上幼如人髮的銀絲，挑槽卧藏的銀絲高低與銅體表面一致，滑不留手，圖案中的銀絲絕無斷續，無缺失。



石叻銀絲鑲嵌銅菩提達摩坐像「禪藏珍藏」

若然銀絲粗如棕毛，鑲嵌製作生硬，高低不一，手摸有不平的感覺，銀絲有斷有續，均屬偽品。



石叻在銅像表面畫上雲紋，組成不同圖案，挑槽嵌上幼如人髮的銀絲，挑槽卧藏的銀絲高低與銅體表面一致，滑不留手，圖案中的銀絲絕無斷續，無缺失  
「石叻銀絲鑲嵌銅觀世音菩薩立像 - 禪藏珍藏」



石叻銀絲鑲嵌銅觀世音菩薩坐像「故宮博物院」(Palace Museum Beijing)



“石叟”二字

「石叟銀絲鑲嵌銅觀世菩薩立像 - 禪藏珍藏」

石叟在觀音銅像  
背後下方位置挑  
槽鑲嵌銀絲落款  
刻上非篆，非隸，  
兼而有之的字體  
“石叟”二字。

石叟不會落年款，如石  
叟二字刻上篆書或隸書  
字體均為偽品。  
(few examples counterfeit Shisou  
mark)



石叟製作銅觀音像是用翻砂鑄造的方法，所以內壁粗糙，有翻  
砂鑄造的砂結、砂孔痕跡。而偽品仿製品，多用石蠟澆鑄方法，  
即使用翻砂方法，但現代較明代之前先進，造出的內壁效果亦  
較明代真品翻砂精巧平滑。



石叟銀絲鑲嵌銅觀世音菩薩坐像「故宮博物院」(Palace Museum Beijing)

石叟



石叟銀絲銅獸面紋雙象耳爐 (前台灣藏家舊藏) (Former Taiwanese Private Collection)

文章由「禪藏」創辦人, Li H.Kei 撰寫



禪藏藝術, 致力收藏 8-16 世紀中國, 印度, 喜馬拉雅, 西藏, 及東南亞藝術品。

禪藏擁有超過三十年搜羅亞洲各地佛教藝術珍品經驗, 以獨特判斷, 高品味的選擇, 精挑細選。

收藏門類涵蓋銅鎏金, 青銅, 紅銅, 遠古石雕佛像, 中國瓷器, 景泰藍, 木雕, 紫砂壺, 越南沉香, 印度老山檀香。

佛像有兩相, “寂靜相”、“忿怒相”造形投入, 生動完美, 手工精細, 高質素精品, 彌足珍貴。

禪藏珍藏可供投資者, 收藏家, 藝術機構, 學者, 提供選擇。

Soto Asian Art 禪藏

<https://www.sotoasianart.com>

[info@sotoasianart.com](mailto:info@sotoasianart.com)