
Sōtō Asian Art

禪藏



三足圓紫砂壺, 時大彬, 明代萬曆年

估計年代: 16世紀

高度: 11.0cm

Introduction

介紹

禪藏藝術, 致力收藏8-16世紀中國, 印度, 喜馬拉雅, 西藏, 及東南亞藝術品。

禪藏擁有超過三十年搜羅亞洲各地佛教藝術珍品經驗, 以獨特判斷, 高品味的選擇, 精挑細選。

收藏門類涵蓋銅鎏金, 青銅, 紅銅, 遠古石雕佛像, 中國瓷器, 景泰藍, 木雕, 紫砂壺, 越南沉香, 印度老山檀香。

佛像有兩相, “寂靜相”、“忿怒相”造形投入, 生動完美, 手工精細, 高質素精品, 彌足珍貴。

禪藏珍藏可供投資者, 收藏家, 藝術機構, 學者, 提供選擇。

—

Sōtō Asian Art

禪藏

Team

團隊

Li H.Kei

Founder, 創辦人

李先生是一位收藏家。在亞洲藝術有30多年經驗。

—

Sōtō Asian

Art

禪藏

Jason Li, 李浩川

Director, 主任

李浩川先生負責管理整體營運·業務和關係發展。

李浩川先生畢業於阿斯頓大學和倫敦帝國學院, 獲得雙碩士學位。

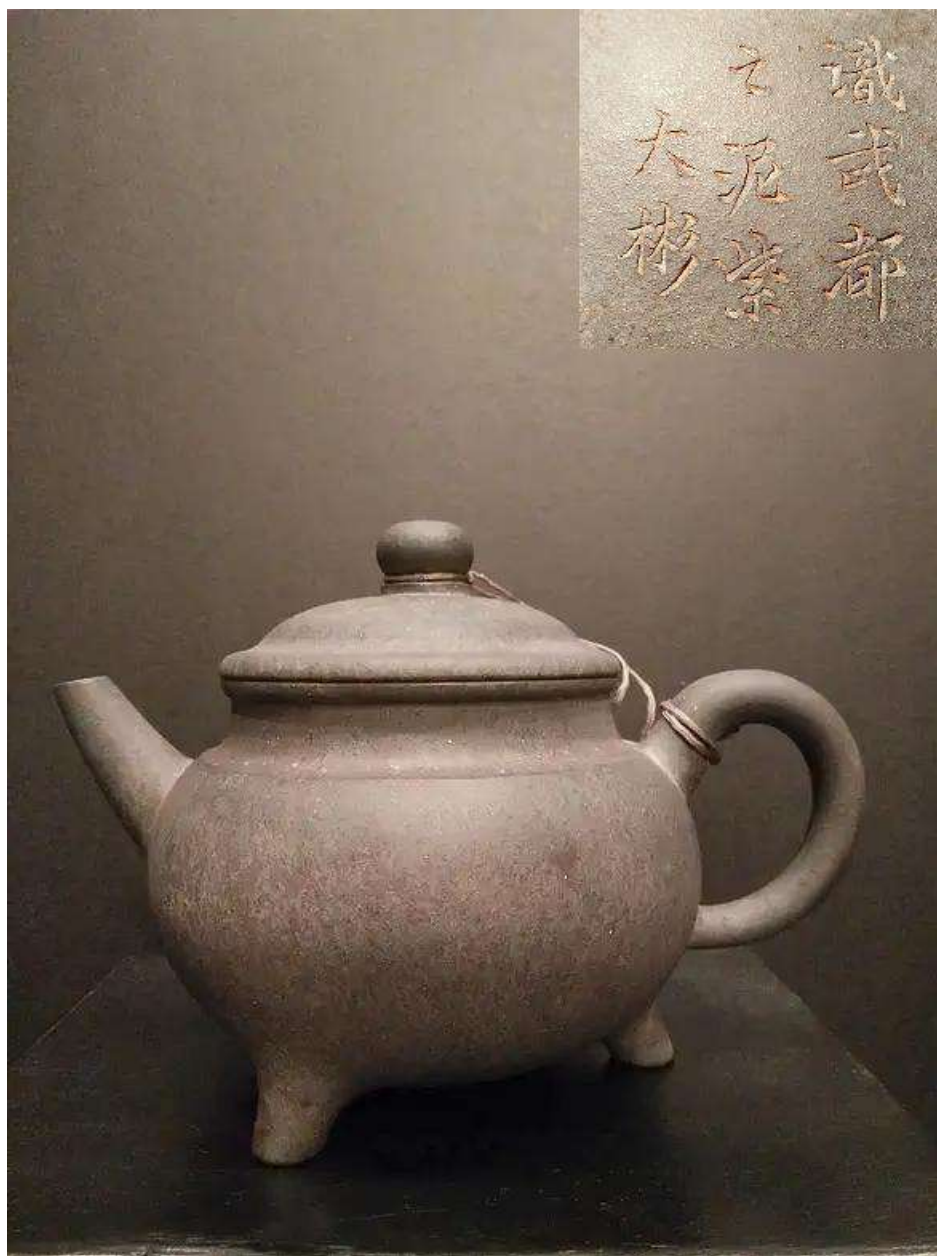
Collection

珍藏

—

Sōtō Asian
Art

禪藏



三足圓紫砂壺，時大彬，明代萬曆年

估計年代: 16世紀

高度: 11.0cm

Collection

珍藏

Shi Dabin Yixing clay teapot, Wanli period, Ming dynasty (1)

銀三足圓紫砂壺, 時大彬, 明代萬曆年

明代萬曆年間(1573 - 1619) · 宜興紫砂壺製作 · 自始於供春之後 · 董翰、趙梁、元暢、時朋四大家而起。其後出現三大妙手 · 當時以時大彬居其首 · 成就最高。他的入室高徒李仲芳、徐友泉次之。

按時大彬為供春的入室高徒 · 盡得其傳 · 他的父親就是“四大家”中的時朋。大彬製壺 · 不務妍媚 · 幽雅悅目。壺藝風格適應了明代士大夫階層所追求淡雅超俗的審美情趣。大彬初期多製作大壺。之後聆聽著名學者陳繼儒品茗茶的高論後豁然開竅。便根據當時的人飲茶風尚 · 改為製作小而扁的壺。時大彬茗壺 · 小巧玲瓏 · 古樸雅拙,令觀賞者感到“妙不可思” · 對他發出觀止之嘆。

Sōtō Asian

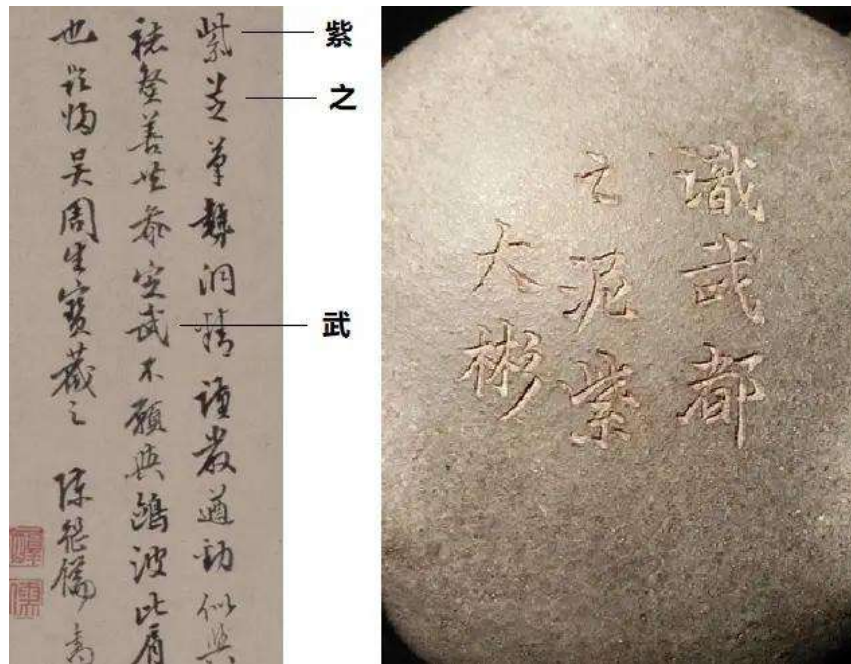
Art

禪藏

「時壺」的特徵：時大彬製壺自創“調砂”獨門 · 常在紫砂泥料中混雜礫砂土、白晶石沙土。成陶後壺面上閃現出淺色的細小顆粒 · 產生“砂粗、質古、肌理勻”的奇妙效果。鑒賞家稱之為“銀砂閃點” · 珠粒隱現。砂質潤澤 · 儼如繁星點點 · 端莊沉穩 · 更自奪目。壺蓋與壺口緊密無隙 · 以素面素心為主 · 絕無繪畫裝飾 · 很少詩文銘刻。壺式多樣 · 有圓壺、六方壺、三足壺、開光方壺、提梁壺、僧帽壺、印色壺、菱花壺等。

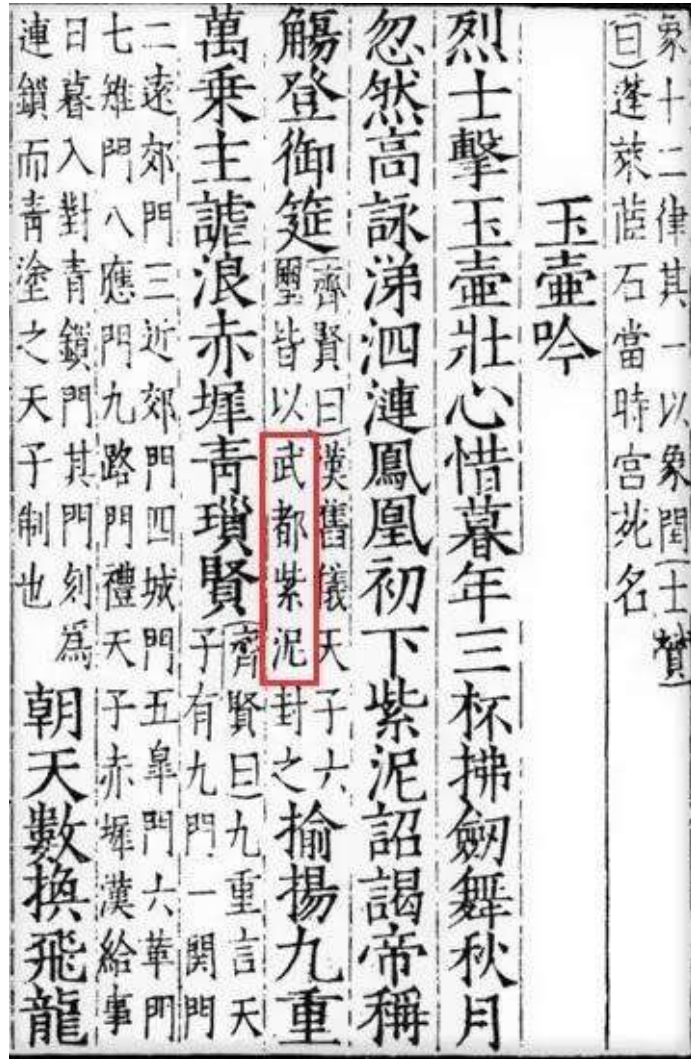
時大彬早期作品 · 先請善書者落墨。取山上的青竹切削成竹刀 · 在未乾的紫砂壺泥坯上款刻。後期時大彬勤練書法 · 揣摩名家書體 · 不再請人代筆 · 親自用竹刀在壺體銘文及署款。

從「禪藏」時壺 · 壺底銘文字跡觀察 · 可判斷是出自時大彬的摯友 · 明代著名書法家(壺藝鑑賞家)陳繼儒落墨。



明代書法家陳繼儒書體真跡 (北京故宮博物館藏) (左圖),
 「禪藏」時壺底部刻有“識武都之泥紫 大彬”。
 從字跡形態、風格與明代書法家陳繼儒如出一轍 (右圖)

識武都之泥紫大彬”八字楷書款字體，筆劃蒼勁有力，流暢，字口深峻，功力深湛。由書法家陳繼儒為「時壺」書銘，可謂“名工名士，相得益彰”之作。據明代周高起著《陽羨茗壺系》記述：“時大彬初倩能書者落墨，用竹刀畫之，……後竟運刀成字。” 確定符合文獻記載。



唐代詩人李白(祖籍甘肅), 在其《玉壺吟》詩篇中記載“武都紫泥”

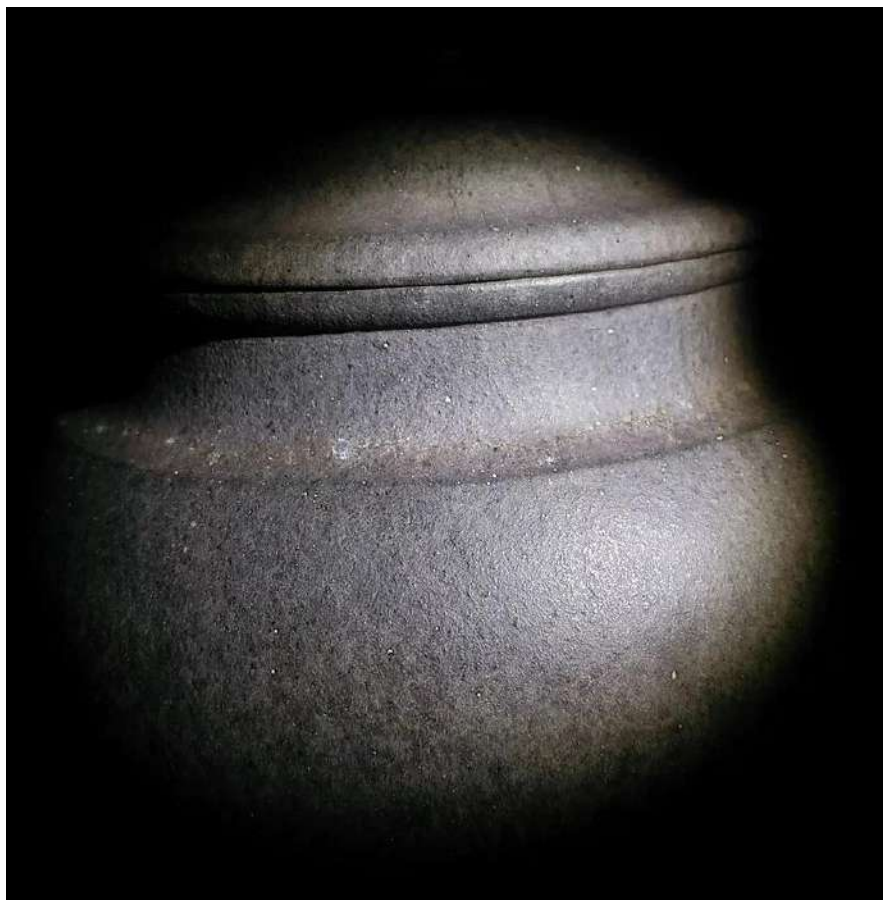
距今約二千年前，“武都紫泥”是漢代時期專供皇室使用特殊貢品。史籍記載，紫泥產於甘肅省武都縣，紫水區。武都紫泥黏性強，皇室用以封詔書之用。記載：“皇帝六璽，皆玉螭虎紐……皆以武都紫泥封之。”從歷史考究，證明「時壺」銘文“識武都之泥紫”是有據可考的。

Collection

珍藏

Shi Dabin Yixing clay teapot, Wanli period, Ming dynasty (4)

銀三足圓紫砂壺, 時大彬, 明代萬曆年



Sōtō Asian
Art

禪藏

黑夜中在強光照射下，壺面呈現繁星點現 - 時大彬三足圓紫砂壺，
明代萬曆年「禪藏珍藏」

「禪藏」藏品 ~ 時大彬三足圓紫砂壺

三足圓紫砂壺明代萬曆年宜興時大彬早期作品，壺底署款“識武都之泥紫 大彬”
壺體圓渾，呈深銀灰色，蓋紐如珠，壺蓋與壺口緊密無隙，壺身閃爍銀星點點顆粒。
砂質潤澤，端莊沉穩，古樸雅拙，包漿明潤，壺體完整無缺損。在黑夜中用強光照射
下，壺身呈現繁星點現。此三足圓紫砂壺完全體現時大彬早期製壺成熟高超技巧風格
，形、神、氣、志俱備，是時大彬絕佳作品。

Contact

聯絡

Soto Asian Art, 禪藏

私人預約觀看, 地點設在香港中環或銅鑼灣, 會客室以私隱保密、安全為原則.

預約查詢觀看, 請以電郵至 info@sotoasianart.com · 或通過電話
(+852) 93219101 或微信 [sotoasianart](#) 預約。

網站: www.sotoasianart.com

電子郵件: info@sotoasianart.com

電話: (+852) 93219101

WeChat, 微信: [sotoasianart](#)

Line: [sotoasianart](#)

Sōtō Asian
Art

禪藏



微信, QR Code



所有圖像和內容 © 禪藏

文本版權 © 禪藏。禪藏撰寫文章、藝術品圖片、評錄, 均為禪藏版權所有. 未經禪藏授權,
擅自以任何形式錄製、儲存、傳播、出版、印刷均屬違法, 違者須負上法律責任.